

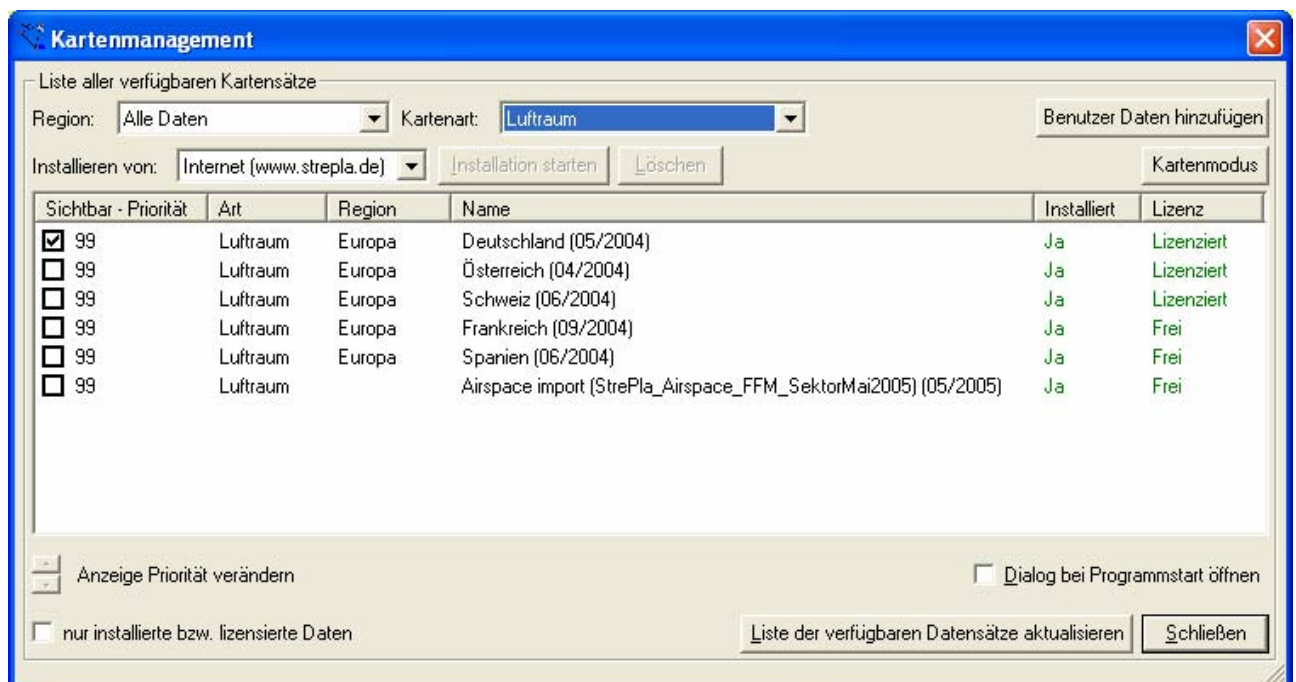
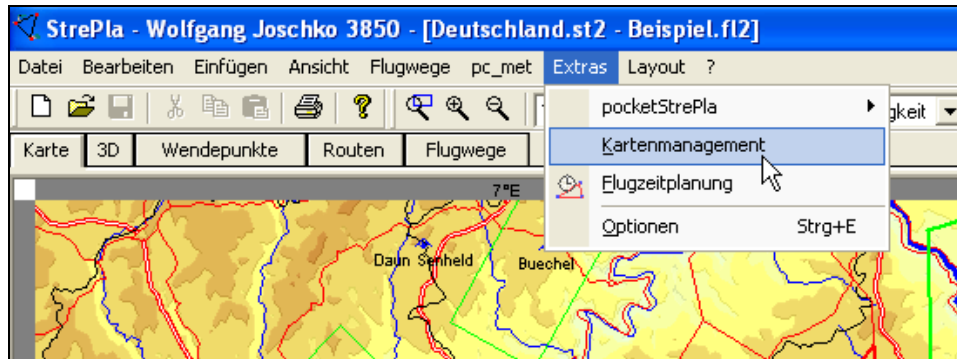
Einlesen der Luftraumdaten vom *StrePla* Server in desktop**StrePla*

Voraussetzung: Ihr PC ist an das Internet angeschlossen und kann online gehen.

Gehen Sie wie folgt vor:

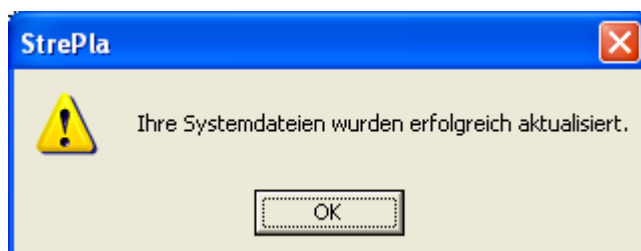
Starten Sie **StrePla**.

Wählen Sie im **StrePla** Menü: *Extras, Kartenmanagement*.



Klicken Sie auf den Button: *Liste der verfügbaren Datensätze aktualisieren*

Warten Sie bis der PC online gegangen ist und Sie folgende Meldung bekommen:



Einlesen der Luftraumdaten vom *StrePla* Server in desktop**StrePla*

Klicken Sie auf OK.

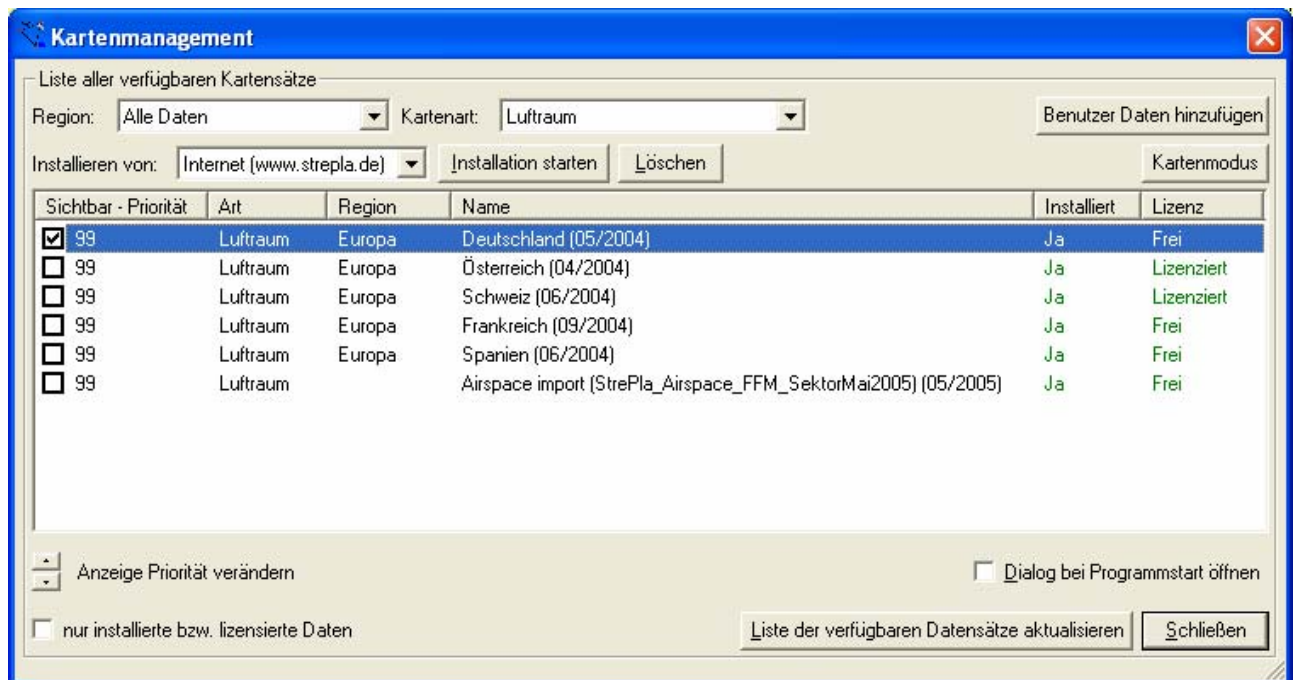
Wählen Sie im Kartenmanagement:

Region: *Alle Daten*

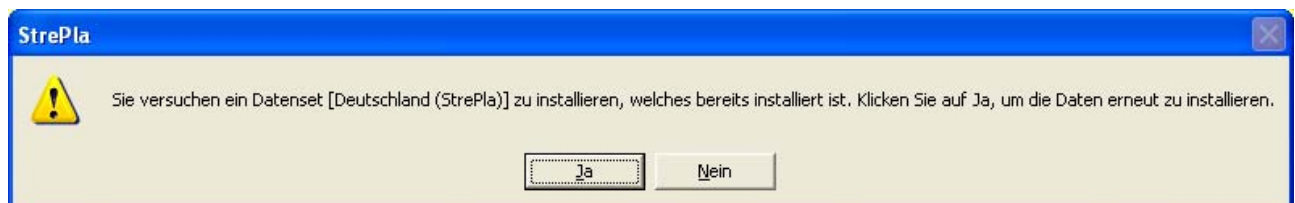
Kartenart: *Luftraum*

Installieren von: *Internet (www.strepla.de)*

Anzeigemodus: *Listenmodus*



Markieren Sie den Eintrag mit dem Land, dass Sie installieren bzw. updaten wollen (im Beispiel „*Deutschland*“) und klicken Sie auf den Button *Installation starten*.



Bestätigen Sie diese Meldung mit *Ja*

Der Luftraum wird vom Server geladen und installiert.

Schließen Sie das Kartenmanagement.

Der neue Luftraum wird angezeigt und im Kartenmanagement sehen Sie in der Spalte „*Name*“ das Ausgabedatum.