



## 1 Einleitung

**pocket\*StrePla** ist eine Software, die Segelflieger während Ihrer Streckenflüge zur Navigationsunterstützung einsetzen. Das LX MiniMap ist ein Gerät von LX Navigation.

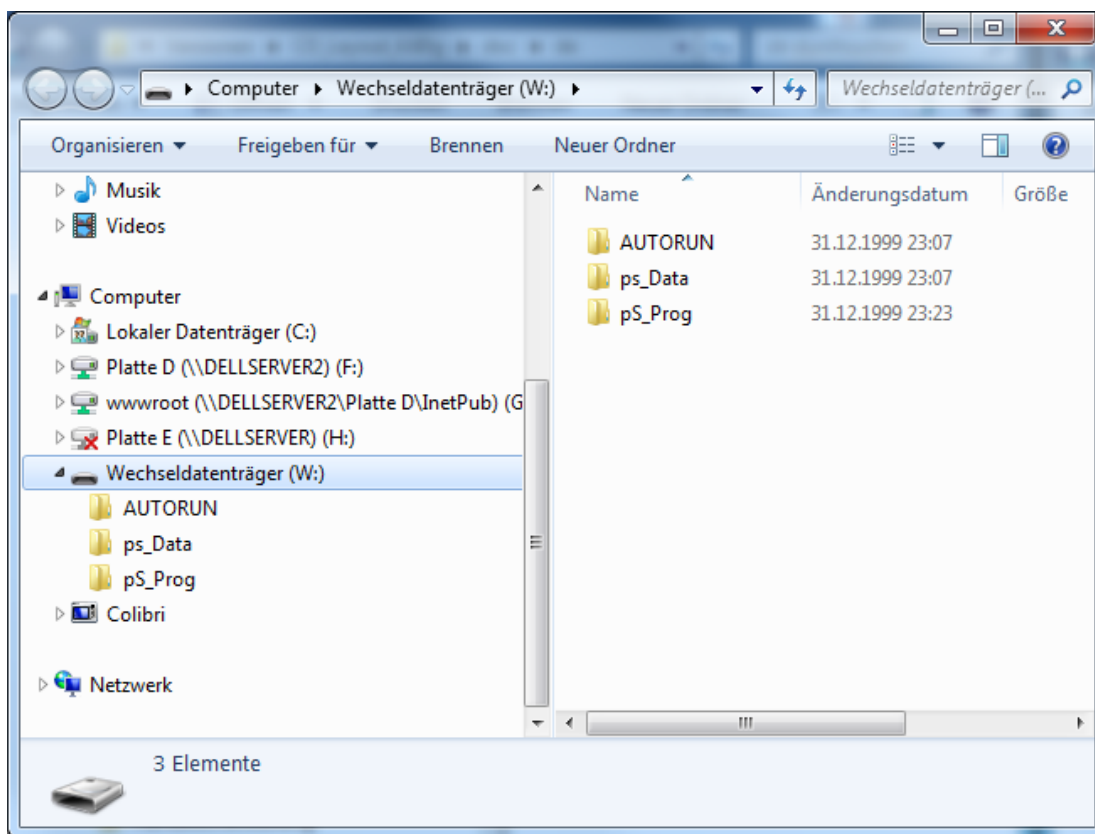
Vielen Dank, dass Sie sich für **pocket\*StrePla** entschieden haben!

## 2 Installation

Beim Kauf des LX MiniMap's wurde eine SD Karte mit der Aufschrift „StrePla for MiniMap“ mitgeliefert. Sollten Sie diese SD Karte nicht haben, erstellen Sie bitte eine.

### 2.1 Erstellung einer SD Karte

Laden Sie sich das ZIP Archiv (*LX\_MiniMap\_V5.xxx.zip*) von unserem Server [www.strepla.de](http://www.strepla.de) herunter und entpacken Sie das Paket auf eine SD Karte. Sie finden danach drei Verzeichnisse auf der SD Karte.



**Inhalt der StrePla SD Karte**

### 3 Start von pocket\*StrePla

Stecken Sie die SD Karte in das MiniMap und legen Sie Spannung an oder im Falle das Gerät war bereits eingeschaltet, warten Sie einen Moment. **pocket\*StrePla** startet automatisch.

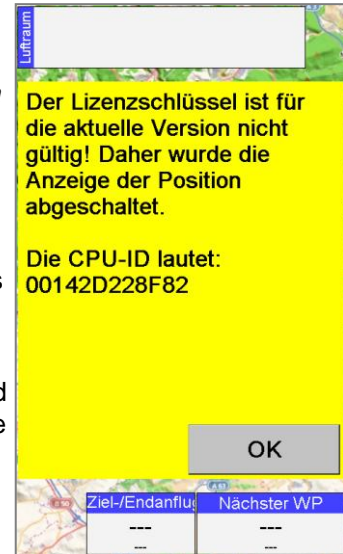
#### 3.1 Ermittlung der CPU-ID

Die Software wird für **diese** Hardware freigeschaltet. Wenn Sie **pocket\*StrePla** kaufen wollen, teilen Sie uns bitte die CPU-ID mit. Sie erhalten danach einen Freischaltcode, den Sie im Menü Seite 3, Lizenzen eingeben können.

#### 3.2 Demoversion

So lange Sie keine Lizenz haben ist die MovingMap Funktion abgeschaltet. Das heißt, dass Ihr Flugzeug nicht auf der Karte nachgeführt wird. Alles andere funktioniert.

Ohne Lizenz startet **pocket\*StrePla** automatisch eine IGC Datei (demo.igc) und spielt diese ab. Damit haben Sie das gleiche Verhalten als wenn Sie fliegen. Sie können auch jede beliebige andere IGC Datei abspielen. Beachten Sie aber, dass Sie unter Umständen noch kein Kartenmaterial geladen haben für die Gegend in der Ihre IGC Datei erfliegen wurde.



### 4 Die wichtigsten Bedienelemente

**pocket\*StrePla** wird über den Touchscreen und/oder die Tastatur bedient.

Alle vier Ecken des Bildschirmes haben eine Funktion.



#### Ecke oben Links

Es werden drei Minifenster Zusammenstellungen durchgeschaltet.

#### Ecke oben Rechts

Menü

#### Ecke unten Links

Nächstgelegene Flugplätze

#### Ecke unten Rechts

Zieleseite

#### Linker Drehschalter

Zoom In und Out

#### Rechter Drehschalter

Weiterschaltung der Ansichten

#### Taste A

Menü

#### Taste B

Zentrieren des Flugzeuges in der Bildmitte.

#### Taste C

Hintergrundkarte Ein-/Ausblenden

Linker Drehschalter

Rechter Drehschalter